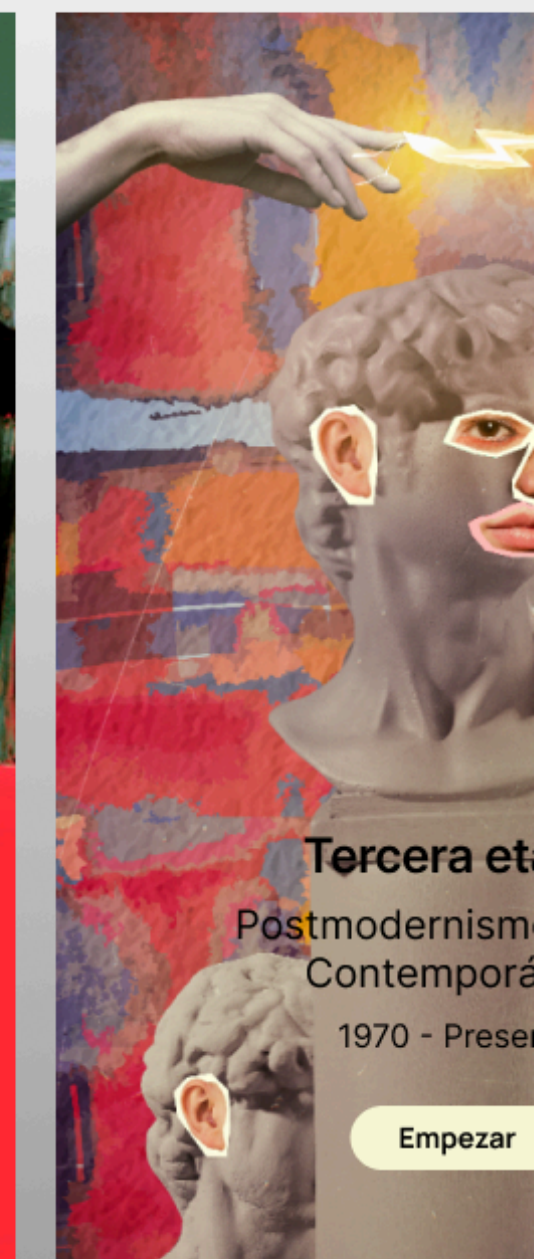
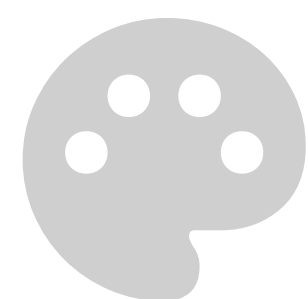


OVA Trazos Históricos

Identidad Visual

Las Tres Eras del Diseño: De la Tradición a Innovación





Paleta de colores

En primer lugar, se definieron dos colores, uno primario y uno secundario, ligados directamente a la identidad del proyecto.

A su vez, se definieron colores de éxito y error, considerando la retroalimentación y las notificaciones de error a los estudiantes en las actividades evaluativas dentro del OVA.

Primario

RGB R216 G220 B88

HEX D8DC58

Secundario

RGB R189 G189 B189

HEX BDBDBD

Éxito

RGB R125 G173 B121

HEX 7DAD79

Error

RGB R251 G116 B71

HEX FB7447

Textos

RGB R0 G0 B0

HEX 000000

Valores tonales

Para ampliar la paleta de colores, se utilizó el plugin de **Foundation: Color Generator** de Figma para ampliar los colores del OVA y así, dar un manejo más consistente de la identidad visual.

Grey

	grey-50 #f8f8f8 rgb(248, 248, 248)
	grey-100 #ebebeb rgb(235, 235, 235)
	grey-200 #e1e1e1 rgb(225, 225, 225)
	grey-300 #d3d3d3 rgb(211, 211, 211)
	grey-400 #cacaca rgb(202, 202, 202)
	grey-500 #bdbdbd rgb(189, 189, 189)
	grey-600 #acacac rgb(172, 172, 172)
	grey-700 #868686 rgb(134, 134, 134)
	grey-800 #686868 rgb(104, 104, 104)
	grey-900 #4f4f4f rgb(79, 79, 79)

Green

	green-50 #fbfcee rgb(251, 252, 238)
	green-100 #f3f4cb rgb(243, 244, 203)
	green-200 #edefb2 rgb(237, 239, 178)
	green-300 #e5e88f rgb(229, 232, 143)
	green-400 #e0e379 rgb(224, 227, 121)
	green-500 #d8dc58 rgb(216, 220, 88)
	green-600 #c5c850 rgb(197, 200, 80)
	green-700 #999c3e rgb(153, 156, 62)
	green-800 #777930 rgb(119, 121, 48)
	green-900 #5b5c25 rgb(91, 92, 37)

Aa

Tipografía

Los estilos de texto y sus respectivos tamaños se tomaron directamente del [Material 3 Design Kit de Google](#), para facilitar el proceso de diseño del OVA.

Display Large - Roboto 57/64 . 0

Display Medium - Roboto 45/52 . 0

Display Small - Roboto 36/44 . 0

Headline Large - Roboto 32/40 . 0

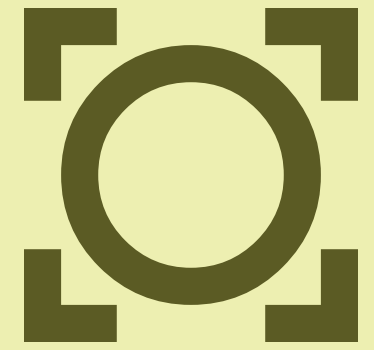
Headline Medium - Roboto 28/36 . 0

Headline Small - Roboto 24/32 . 0

Title Large - Roboto Medium 22/28 . 0

Title Medium - Roboto Medium 16/24 . +0.15

Title Small - Roboto Medium 14/20 . +0.1



Logo

Para el diseño del logo se contempló la realización de un **imagotipo**, es decir, que la imagen y texto pudieran funcionar de manera independiente sin perder la identidad definida.

Para la propuesta, se planteó fusionar las iniciales de Trazos Históricos, creando una estructura que evoca los primeros inicios del Diseño Industrial, partiendo desde los conocimientos de la arquitectura.



TRAZOS HISTÓRICOS



Usos



TRAZOS HISTÓRICOS

Logo principal

Se utiliza en formatos digitales e impresos, donde exista una cantidad de espacio amplia que dé protagonismo al logo.

Ejemplo: Footer, pantalla de carga.

Piezas gráficas de redes sociales con sólo fotografía.



TRAZOS HISTÓRICOS

Logo secundario

Se utiliza para formatos digitales e impresos, donde la altura del logo se vea restringida por espacio o existan elementos gráficos que compitan con el mismo. **Ejemplo: Barra de navegación.**



Logo terciario

Se utiliza a manera de textura o composiciones con patrones de diseño o fotografías. También se emplea para cierres de secciones.



TRAZOS HISTÓRICOS



TRAZOS HISTÓRICOS



TRAZOS HISTÓRICOS



TRAZOS HISTÓRICOS



TRAZOS HISTÓRICOS



TRAZOS HISTÓRICOS



Aplicaciones



Aplicaciones